

Типовые решения для оформления входных групп субъектов хозяйствования с применением цветочно-декоративных культур и древесно-кустарниковых насаждений на прилегающих территориях



Общие рекомендации и фотоаналоги по оформлению входных зон кафе, магазинов, офисов и др.

Во исполнении поручения по вопросу цветочного оформления территорий г. Минска, субъектам хозяйствования необходимо выполнить цветочное оформление входных групп.

Композиции из растений в контейнерах разного вида и стиля эстетически преображают город и создают яркие акценты для входных зон магазинов, кафе, салонов и т.д.

Для декоративного оформления входных зон субъектов хозяйствования рекомендуется использовать вазоны из таких материалов как керамика, пластик, стеклопластик, бетон и дерево.

Контейнеры могут быть напольные или подвесные с разнообразным ассортиментом растений - однолетние и горшечно-обсадочные культуры, многолетние и вьющиеся цветочные растения, пряно-ароматические травы, хвойные и лиственные кустарники, а также низкорослые штамбовые кустарники и деревья.



Субъектам хозяйствования рекомендовано установить или заменить существующие несовременные вертикальные конструкции и вазы на модели соответствующих современным тенденциям.



Основные примеры несовременных вертикальных конструкций и ваз



Вертикальное озеленение субъектов хозяйствования при отсутствии озелененной территории

Предложение 1

Вазон пластиковый квадрат 1000 (1000*1000*1000)

Варианты цветов: серый, графит, коричневый

При необходимости вазоны можно составлять в модульные композиции из вазонов различных размеров.

Предпочтительно цвет вазонов выбрать спокойных оттенков, а цветочное оформление осуществить в соответствии со стилистикой входной зоны.

Образцы вазонов



графит

коричневый

серый

Цена на вазон по данным на 2026 г.:

Без НДС 1028,50 бел.руб.

С НДС 1234,20 бел.руб.

Ассортиментная ведомость		
№	Вид	Кол., шт.
1	Ипомея батат салатовая	4
2	Ипомея батат фиолетовая	4
3	Сурфиния белая	6
4	Сурфиния фиолетовая	10
5	Шалфей дубравный	4
Итого посадочного материала:		28

Площадь посадки: 1 м2



Вертикальное озеленение субъектов хозяйствования при отсутствии озелененной территории

ПРЕДЛОЖЕНИЕ 2

Вазон пластиковый прямоугольный 650 (1000*400*650)

Варианты цветов: графит, коричневый, серый

При необходимости вазоны можно составлять в модульные композиции из вазонов различных размеров.

Предпочтительно цвет вазонов выбрать спокойных оттенков, а цветочное оформление осуществить в соответствии со стилистикой входной зоны.

ОБРАЗЕЦ ВАЗОНА



графит

Цена на вазон по данным на 2025 г.:

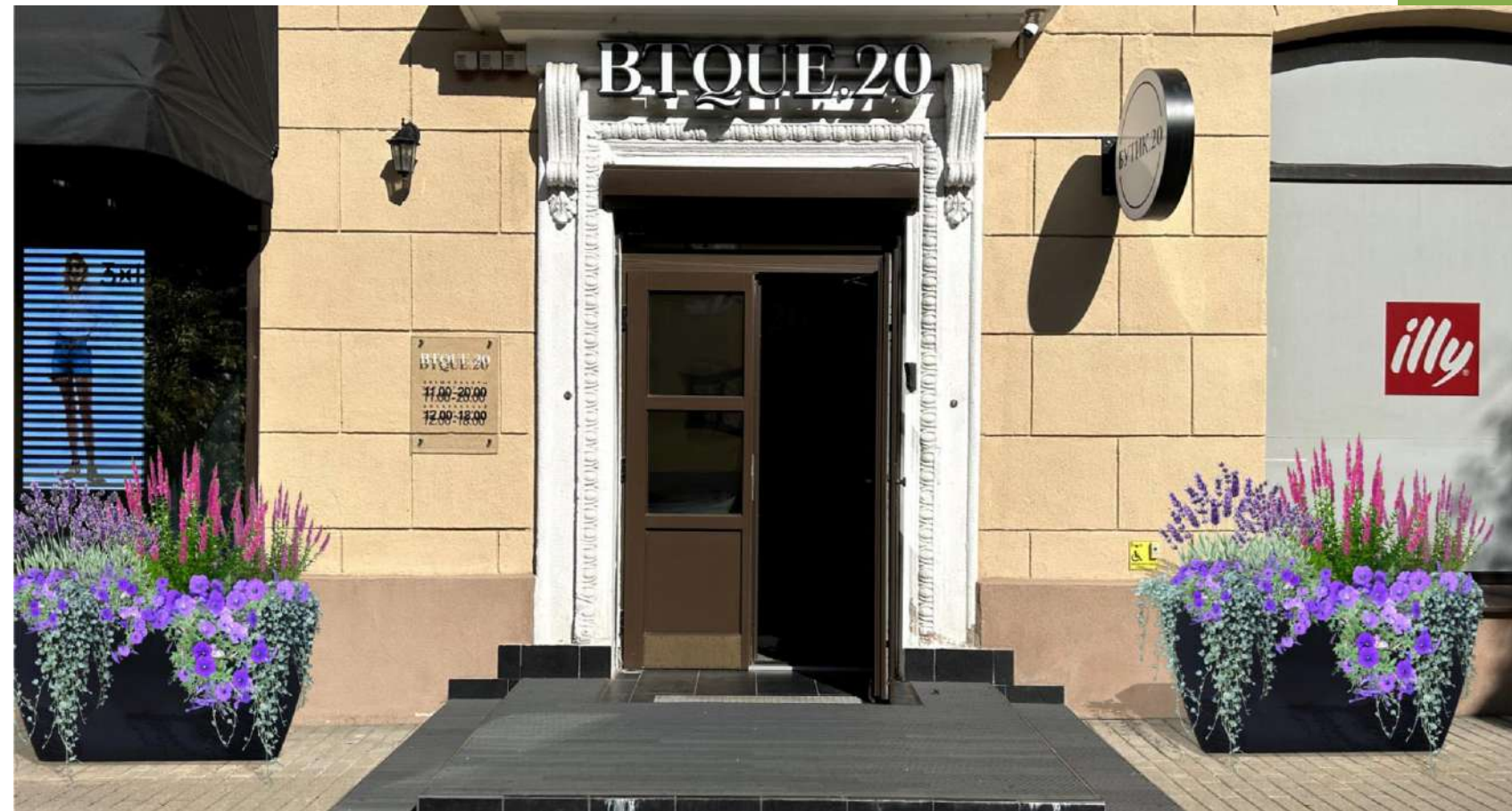
Без НДС 496,10 бел.руб.

С НДС 595,32 бел.руб.

Ассортиментная ведомость		
№	Вид	Кол., шт.
1	Гелихризум	2
2	Котовник Фассена	1
3	Сурфиния фиолетовая	2
4	Шалфей дубравный	1
Итого посадочного материала:		6

Площадь посадки: 0,4 м2

ВИЗУАЛИЗАЦИЯ ЦВЕТОЧНОГО ОФОРМЛЕНИЯ ВХОДНОЙ ГРУППЫ



Вертикальное озеленение субъектов хозяйствования при отсутствии озелененной территории

ПРЕДЛОЖЕНИЕ 3

Вазон из фибробетона (аналог) цилиндр: 1 - D500/Н500
2 - D400/Н680

Варианты цветов: графит, коричневый, серый, черный

При необходимости вазоны можно составлять в модульные композиции из вазонов различных размеров.

Предпочтительно цвет вазонов выбрать спокойных оттенков, а цветочное оформление осуществить в соответствии со стилистикой входной зоны.

ВИЗУАЛИЗАЦИЯ ЦВЕТОЧНОГО ОФОРМЛЕНИЯ ВХОДНОЙ ГРУППЫ



ОБРАЗЦЫ ВАЗОНОВ



1. темно-серый



2. светло-серый

Цена на вазон по данным на 2023 г.:

- 1. С НДС 706 бел.руб.
- 2. С НДС 662 бел.руб.

Ассортиментная ведомость		
№	Вид	Кол., шт.
1	Будра плющелистная (дихондра)	4
2	Молиния голубая	2
3	Сурфиния ампельная красная	5
4	Сурфиния ампельная фиолетовая	3
Итого посадочного материала:		14



Площадь посадки: 0,6 м2

Вертикальное озеленение субъектов хозяйствования при отсутствии озелененной территории

ПРЕДЛОЖЕНИЕ 4

Вазон из фибробетона (аналог): D1000/Н900

Варианты цветов: графит, коричневый, серый, черный

При необходимости вазоны можно составлять в модульные композиции из вазонов различных размеров.

Предпочтительно цвет вазонов выбрать спокойных оттенков, а цветочное оформление осуществить в соответствии со стилистикой входной зоны.

ОБРАЗЕЦ ВАЗОНА



серый

Цена на вазон по данным на 2025 г.:

С НДС 1748 бел.руб.

Ассортиментная ведомость		
№	Вид	Кол., шт.
1	Береза на штамбе	1
2	Будра плющелистная	6
3	Пеларгония ампельная красная	6
Итого посадочного материала:		13

Площадь посадки: 0,79 м2

ВИЗУАЛИЗАЦИЯ ЦВЕТОЧНОГО ОФОРМЛЕНИЯ ВХОДНОЙ ГРУППЫ



Вертикальное озеленение субъектов хозяйствования при отсутствии озелененной территории

ПРЕДЛОЖЕНИЕ 5

Вазон из фибробетона (аналог): L1000/В500/Н710

Варианты цветов: графит, коричневый, серый, черный

При необходимости вазоны можно составлять в модульные композиции из вазонов различных размеров.

Предпочтительно цвет вазонов выбрать спокойных оттенков, а цветочное оформление осуществить в соответствии со стилистикой входной зоны.

ОБРАЗЕЦ ВАЗОНА



серый

Цена на вазон по данным на 2025 г.:

С НДС 1287 бел.руб.

Ассортиментная ведомость		
№	Вид	Кол., шт.
1	Будра плющелистная (ипомея)	5
2	Молиния голубая	5
3	Пеларгония ампельная красная	8
Итого посадочного материала:		18

Площадь посадки: 0,5 м2

ВИЗУАЛИЗАЦИЯ ЦВЕТОЧНОГО ОФОРМЛЕНИЯ ВХОДНОЙ ГРУППЫ



Вертикальное озеленение субъектов хозяйствования при отсутствии озелененной территории

ПРЕДЛОЖЕНИЕ 6

ВИЗУАЛИЗАЦИЯ ЦВЕТОЧНОГО ОФОРМЛЕНИЯ ВХОДНОЙ ГРУППЫ

Вазон из пластика: L685/В195/Н185

Варианты цветов: графит, коричневый, серый, черный

При необходимости вазоны можно составлять в модульные композиции из вазонов различных размеров.

Предпочтительно цвет вазонов выбрать спокойных оттенков, а цветочное оформление осуществить в соответствии со стилистикой входной зоны.

ОБРАЗЕЦ ВАЗОНА



Цена на вазон по данным на 2026 г.:

Без НДС 16,40 бел.руб.

С НДС 19,68 бел.руб.

Цена на подвеску для вазона из металла на 2026 г.:

Без НДС 41,70 бел.руб.

С НДС 50,04 бел.руб.

Ассортиментная ведомость		
№	Вид	Кол., шт.
1	Брунера крупнолистная	1
2	Будра плющелистная (ипомея)	3
3	Пеларгония ампельная красная	3
Итого посадочного материала:		7



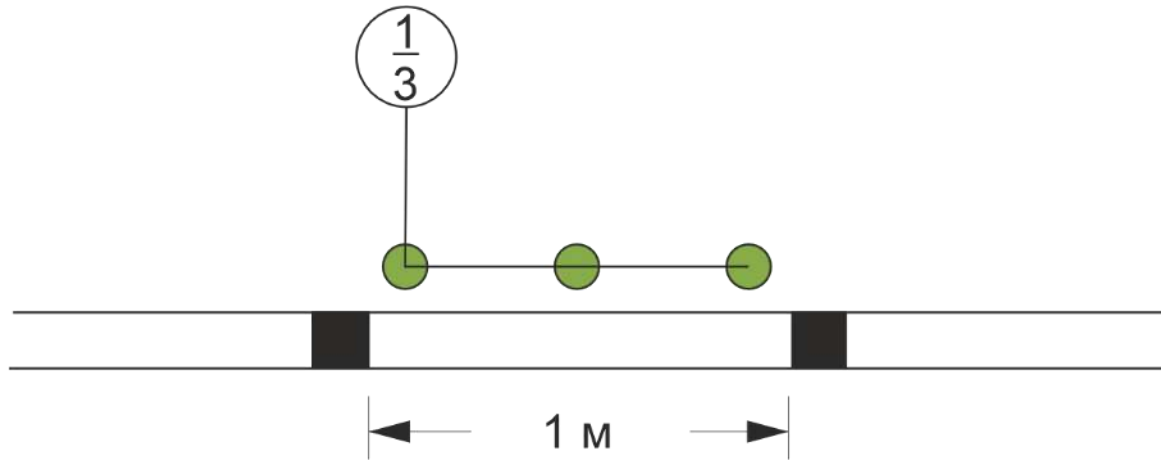
Площадь посадки: 0,13 м2

ПРЕДЛОЖЕНИЕ 7

ВИЗУАЛИЗАЦИЯ ТЕРРИТОРИИ СУБЪЕКТА ХОЗЯЙСТВОВАНИЯ

СХЕМА ПОСАДКИ ЛИАНЫ ВДОЛЬ ОГРАЖДЕНИЯ

ПЛАН М 1:100



Ассортиментная ведомость		
№	Вид	Кол., шт.
1	Виноград девичий	3
Итого посадочного материала:		3

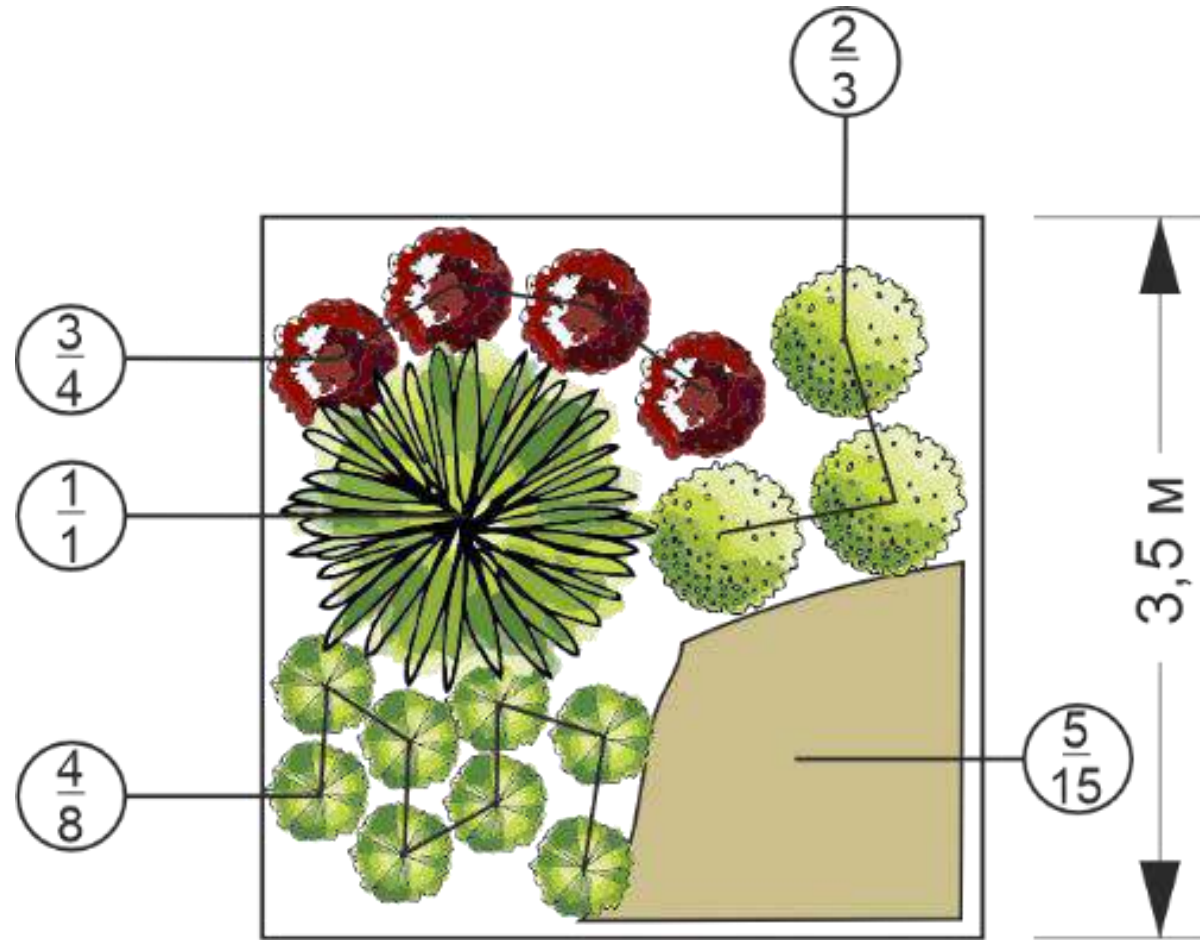
Площадь посадки: 1 м.п.

ПРЕДЛОЖЕНИЕ 8

ВИЗУАЛИЗАЦИЯ ТЕРРИТОРИИ СУБЪЕКТА ХОЗЯЙСТВОВАНИЯ

СХЕМА ЛАНДШАФТНОЙ ГРУППЫ ИЗ МНОГОЛЕТНИКОВ, ЛИСТВЕННЫХ И ВЕЧНОЗЕЛЕННЫХ РАСТЕНИЙ

ПЛАН М 1:100



Ассортиментная ведомость		
№	Вид	Кол., шт.
1	Боярышник сливолистный	1
2	Туя западная шаровидная	3
3	Барбарис обыкновенный 'Atropurpurea Nana'	4
4	Спирея японская 'Little Princess'	8
5	Перистощети́нник лисохвостовый	15
Итого посадочного материала:		31

Площадь посадки: 12,25 м²